

SPECIAL GRIPPER

AMILA



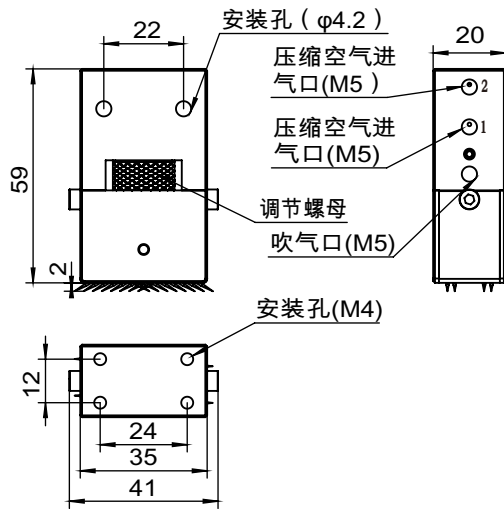
MNG-M 针式吸盘 使用说明书

www.amila-tech.cn

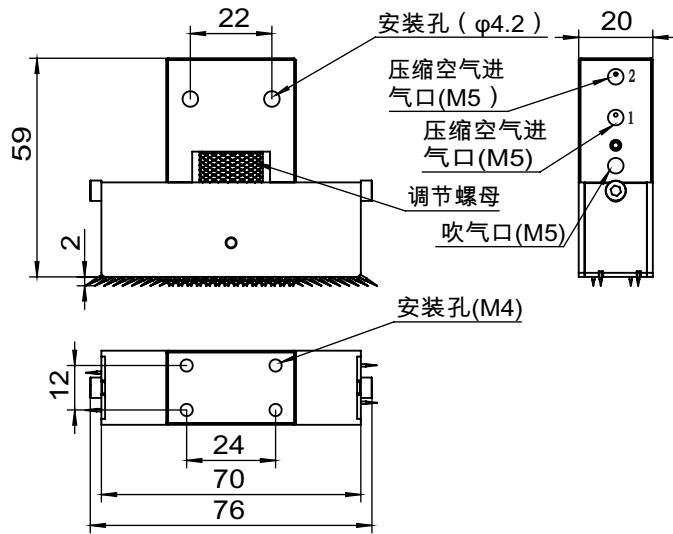
1.设计参数及功能说明

针式吸盘MNG-M 设计参数

MNG-M32...



MNG-M92...



2.工作原理

针式吸盘MNG-M 工作原理

- 1.压缩空气进气口:进入干净干燥的压缩空气
- 2.吹气口:快速释放吸附面上的产品
- 3.调节螺母:控制钢针伸出长短

2号压缩空气进气口通入压缩空气时, 钢针伸出、吸附面吸附产品;1号压缩空气进气口通入压缩空气时, 钢针收回、吸附面释放产品。

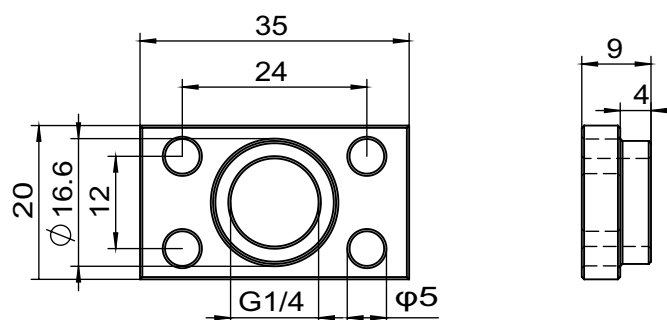
※如果超过最高使用压力, 产品可能会损坏。

※建议压缩空气0.3Mpa-0.6Mpa

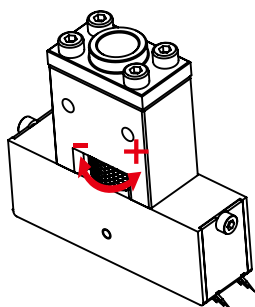
3.配件安装件设计参数及示意图

配件安装设计参数

MNG-MFL



配件安装示意图



※可通过调节螺母控制针伸出的行程, 在无压缩空气通入的情况下, 才可调节行程。